

WIE
MACHST DU
DAS DENN?



win 2024

Weiterbildung im Netzwerk
für Frauen im Agrarbereich



WiN 2024

Weiterbildung im Netzwerk
für Frauen im Agrarbereich

Liebe Leserinnen,
freuen Sie sich auf das neue WiN-Programm 2024! Bewährtes und Neues finden Sie in dieser Broschüre mit aktuellen Informationen zu WiN, Themen und Terminen sowie weiteren interessanten Weiterbildungs-Tipps.

Bewährt haben sich die kurzen Online-Seminare, die in 45 bis 60 Minuten Wissen kurz und bündig vermitteln, früher WiN-Cloud. **Neu** ist, dass diese Termine in die Veranstaltungsübersicht integriert sind. Auch das WiN-Abonnement (WiN-Abo) ist in bewährter Form wieder möglich. **Neu** ist, dass Sie das WiN-Abo direkt online buchen können.

Auch in diesem Jahr erwartet Sie ein abwechslungsreiches WiN-Programm, aus dem Sie auswählen dürfen, ganz unabhängig von Regionen. Dazu gehören Seminare, längere oder kurze Online-Seminare und Exkursionen. **Neu** ist, dass die Übersicht der Themen und Termine an die Veröffentlichung auf der Website angeglichen wurde. Die Themenfelder gibt es deshalb nicht mehr.

„Wie machst Du das denn?“ Bei einer Umfrage gaben 94 % der WiN-Teilnehmerinnen an, dass ihnen der Erfahrungsaustausch wichtig oder sehr wichtig ist. Das geht natürlich am besten bei einem Präsenz-Seminar oder einer Exkursion. **Neu** ist, dass wir versuchen wollen, den Erfahrungsaustausch auch online zu erweitern. Das kann in einem Online-Seminar geschehen oder vielleicht sogar in einer neuen Festen Gruppe, die sich in erste Linie online trifft.

Neu ist, dass die Verknüpfung zwischen Broschüre und Website ganz einfach per QR-Code oder Link möglich ist. Auf Seite 11 finden Sie den QR-Code, mit dem Sie direkt zu der WiN-Veranstaltungsübersicht 2024 gelangen. Hier können Sie sich direkt online anmelden.

Wir freuen uns auf Sie!
Ihr WiN-Team



INHALT

SEITE

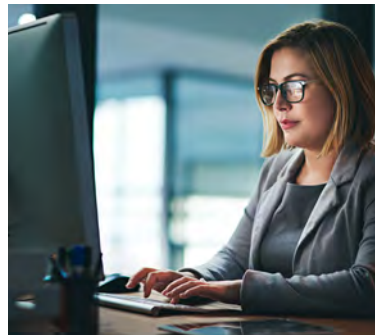
Informationen zu WiN

Teilnahmebeitrag	4
Veranstaltungsformate, Ansprechpartnerinnen	5
Anmeldung	6
Allgemeine Teilnahmebedingungen	7



WiN-Veranstaltungen 2024

THEMEN UND TERMINE	8-10
QR-Code und Link zu den WiN-Veranstaltungen	11



Weitere Tipps zur Weiterbildung

E-Learning auf der Lernplattform ILIAS	12
Der Hof-Check gibt Antworten!	13
Netzwerk Agrarbüro & Agrarbüro-Newsletter	14
Weiterbildung der LandFrauenverbände in NRW	15
Inspiration und Motivation: Podcast-Info	16
Brücke zur Konfliktlösung in Familie & Betrieb	17
@landleben.nrw - Folgt uns auf Instagram!	18



WiN - Weiterbildung im Netzwerk

Teilnahmebeitrag*:

WiN Einzelbuchung:

- Präsenz- oder Online-Seminar 2-3 Std.: 78 €
- Online-Seminar kurz 45-60 Min.: 38 €
- Exkursion (ggf. zuzgl. Verpflegung): 78 €

Sie buchen die gewünschte Veranstaltung, nehmen teil und erhalten im Anschluss eine Rechnung über den Teilnahmebeitrag.

WiN Abonnement (Abo):

- Teilnahme an beliebig vielen WiN-Veranstaltungen: 188 €

Sie buchen einmalig das WiN-Abonnement und buchen anschließend die jeweiligen Veranstaltungen, die Sie besuchen möchten. Durch die einmalige Buchung des WiN-Abos werden für die einzelnen Veranstaltungen keine Teilnahmebeiträge mehr erhoben. Sie können das WiN-Abo im Folgejahr bis Ende Februar kündigen, wenn die neuen Seminare bekannt sind. Sie brauchen nichts zu unternehmen, wenn Sie im Folgejahr wieder dabei sind.

WiN Feste Gruppe:

- Teilnahme an 4 Veranstaltungen pro Jahr, exklusiv für die Gruppe
- Teilnahme an einer Exkursion/Jahr exklusiv für die Gruppe
- Teilnahme an beliebig vielen WiN-Veranstaltungen
- Jahresgebühr (mind. 2-jährige Bindung): 188 €

Sie buchen einmalig die Feste Gruppe WiN auf unbestimmte Zeit, mindestens für zwei Jahre. Sie erhalten die erste Rechnung im Anschluss an Ihre Buchung, danach jährlich im ersten Quartal des Jahres. Möchten Sie an weiteren WiN-Veranstaltungen teilnehmen, buchen Sie diese einfach über die jeweilige Online-Anmeldung.

Wenn Sie Interesse an einer festen Gruppe im Raum Westmünsterland haben, melden Sie sich bitte bei

Dagmar Vestrick

Tel.: 02861 9227-75, E-Mail: dagmar.vestrick@lwk.nrw.de

Für andere Regionen - dort würde bei Interesse eine neue (Online-) Gruppe gegründet - melden Sie sich bitte bei

Heidrun Gerwin-Wegener

Tel.: 0251 2376-353, E-Mail: heidrun.gerwin-wegener@lwk.nrw.de

* Vorbehaltlich der Abstimmung der Hauptversammlung der Landwirtschaftskammer NRW zur neuen Gebührenordnung; gilt für Teilnehmende aus NRW

WiN - Weiterbildung im Netzwerk

Veranstaltungsformate:

Online-Seminar kurz:

Das jeweilige Thema wird in 45 - 60 Minuten kurz und interaktiv präsentiert (früher WiN-Cloud). Ihre Fragen beantworten wir dabei gerne. Bei einigen kurzen Online-Seminaren ist ausdrücklich Zeit für den von vielen Teilnehmerinnen gewünschten Erfahrungsaustausch vorgesehen.

Online-Seminar:

Die Online-Seminare dauern 2 bis 3 Stunden. Ein Thema möglichst ausführlich zu behandeln, steht hierbei im Vordergrund. Eine kleine Pause ist vorgesehen. Die Interaktion und kleine Übungen gehören dazu. Bei den EDV-Trainings benötigen Sie einen zweiten Bildschirm.

Seminar:

Der Klassiker. Das WiN-Seminar ist ein Präsenz-Seminar vor Ort, zum Beispiel in einer Kreisstelle der Landwirtschaftskammer. Es dauert rund 3 Stunden und bietet wertvollen fachlichen Input und die Möglichkeit, intensiv zu lernen, nachzufragen und sich mit Berufskolleginnen und der Seminarleitung auszutauschen.

Exkursion:

Das Highlight. Hören, Sehen, Fühlen, Tasten, Riechen, Schmecken. Alle Sinne sind aktiv. Alles live erleben! Kaum ein anders Weiterbildungsformat hinterlässt so viele Eindrücke und Impulse wie die Exkursion. Auch Kommunikation und Erfahrungsaustausch werden hier groß geschrieben. Herzlich Willkommen an spannenden Orten in 2024!

Ansprechpartnerinnen - Wir organisieren WiN und sind gerne für Sie da!

- **Katja Hübner**, Brakel, 05272 3701 224, katja.huebner@lwk.nrw.de
- **Maria Nacke-Pollmann**, Viersen, 02162 3706 71, maria.nacke-pollmann@lwk.nrw.de
- **Beatrix Söhngen**, Unna, 02303 96161 52, beatrix.soehngen@lwk.nrw.de
- **Indra Torres**, Köln, 0221 5340 138, indra.torres@lwk.nrw.de
- **Dagmar Vestrick**, Borken, 02861 9227 75, dagmar.vestrick@lwk.nrw.de
- **Heidrun Gerwin-Wegener**, NRW WiN Koordination, Münster, 0251 2376 353, heidrun.gerwin-wegener@lwk.nrw.de

Anmeldung:

Alle WiN-Veranstaltungen mit Online-Anmeldung finden Sie auf der Website der Landwirtschaftskammer NRW in der Rubrik Weiterbildung. Der genaue Pfad ist: www.landwirtschaftskammer.de > Weiterbildung > Weiterbildung Landwirtschaft > Landservice - WiN.

Oder gehen Sie über die Website www.netzwerk-agrarbuero.de. Auf der Startseite gibt es einen Link, der Sie direkt zur oben beschriebenen Seite führt.



Online-Anmeldung mit Kunden-Login:

Die Online-Anmeldung (Buchung) für das WiN-Abo oder eine einzelne Veranstaltung ist immer ganz unten am Ende der jeweiligen WiN-Veranstaltungsseite zu finden. Die Anmeldung für eine Feste Gruppe kann nur über eine WiN-Koordinatorin erfolgen, die für die jeweilige Gruppe verantwortlich ist.

Wenn Sie die Weiterbildung bei der Landwirtschaftskammer NRW mehr als nur ein- oder zweimal in Anspruch nehmen, empfehlen wir Ihnen, ein Kundenkonto anzulegen (Registrierung für ein Kunden-Login).

Das Kundenkonto hat mehrere Vorteile, zum Beispiel werden bei der Anmeldung zu weiteren Veranstaltungen Ihre Daten automatisch übernommen. Gebuchte Veranstaltungen können Sie selbst stornieren, und Sie haben immer eine Übersicht über Ihre gebuchten Seminare.

Wenn Sie Fragen zur Online-Anmeldung haben, rufen Sie gern einfach an oder senden Ihre Nachricht. Ihre Ansprechpartnerin für die Online-Anmeldung:

Birgit Böhr, Tel.: 0251 2376 304, E-Mail: birgit.boehr@lwk.nrw.de

Allgemeine WiN-Teilnahmebedingungen

Was ist WiN?

WiN bedeutet „Weiterbildung im Netzwerk für Frauen im Agrarbereich“ und ist ein abwechslungsreiches Veranstaltungsangebot. Mit der Teilnahme am WiN-Weiterbildungs-pool steht den Teilnehmer*innen ein umfangreicher Pool an Bildungsmöglichkeiten im agrarwirtschaftlichen Bereich in Nordrhein-Westfalen zur Verfügung.

Interessierte können bei Buchung des WiN-Abonnements (WiN-Abo) aus diesem Veranstaltungsangebot beliebig viele Veranstaltungen auswählen und daran teilnehmen - nach dem Prinzip „Nimm was du brauchst!“ Eine Ausnahme: Es kann nur eine PC-Schulung im WiN-Abo gebucht werden. Weitere PC-Schulungen werden als zusätzliche Einzelveranstaltung abgerechnet.

Inhalte des Weiterbildungsangebotes WiN

Die Landwirtschaftskammer veröffentlicht zu Beginn eines Jahres die WiN-Veranstaltungen des gesamten Jahres auf ihrer Website www.landwirtschaftskammer.de (siehe auch www.netzwerk-agrarbuero.de), aus denen WiN-Veranstaltungen ausgewählt werden können.

Buchungsmöglichkeiten

Die WiN-Veranstaltungen können als Einzelveranstaltung oder im WiN-Abo gebucht werden. Eine Besonderheit ist die Feste Gruppe in WiN, die sich regional oder online bilden kann und weitere exklusive 4 Veranstaltungen und eine exklusive Exkursion beinhaltet.

Zielgruppe

Zielgruppe der WiN-Veranstaltungen sind Frauen im Agrarbereich. Weitere Interessierte sind herzlich willkommen.

Ort und Dauer

Die Veranstaltungen werden in der Regel in den Räumen der Landwirtschaftskammer NRW durchgeführt. Andere Seminar-/Veranstaltungsorte sind möglich. Die Exkursion erfolgt in der Regel mit dem eigenen PKW.

Es können Veranstaltungen in allen NRW-Regionen gebucht werden. Der zeitliche Umfang der Veranstaltungen ist unterschiedlich. Er variiert zwischen 45 Minuten und 3 Stunden. Die Exkursionsdauer richtet sich nach dem geplanten Ziel.

WiN-Abo

Das WiN-Abonnement umfasst ein Jahr und ermöglicht die Teilnahme an beliebig vielen WiN-Veranstaltungen (Ausnahme 1 PC-Schulung). Das Abo kann im Folgejahr bis Ende Februar gekündigt werden (schriftlich, z. B. per E-Mail), wenn die neuen Seminare bekannt sind. Erfolgt keine Kündigung verlängert sich das Abo um ein Jahr.

Anmeldung

Die Anmeldung zu den ausgewählten Veranstaltungen erfolgt online über die Website der Landwirtschaftskammer NRW. Hier kann ein Kunden-Konto angelegt werden. Zur Vereinfachung mehrerer Anmeldungen wird die Anmeldung mit Kunden-Login empfohlen.

Bei begrenzter Teilnahme werden die Anmeldungen in der Reihenfolge des Eingangs berücksichtigt. Ein Anspruch auf Teilnahme besteht nicht, wenn die Veranstaltung bereits ausgebucht ist. Vor der jeweiligen Veranstaltung erhalten Angemeldete noch einmal eine Information per E-Mail.

Ausfall von Veranstaltungen

Sollte eine Veranstaltung wegen Erkrankung oder wegen zu geringer Anmeldezahlen ausfallen müssen, werden die Angemeldeten informiert und erhalten ggf. einen Folgetermin.

Abmeldung

Die Anmeldung zu einer WiN-Veranstaltung kann über das Kunden-Konto fristgerecht storniert werden. Kostenlos ist dies bis 7 Tage vor Veranstaltungsbeginn möglich. Bei Online-Veranstaltungen ist oft eine kürzere Anmelde- und Stornierungsfrist möglich. Bitte beachten Sie die Angaben bei den einzelnen Veranstaltungen.

Datenschutz

Ihre personenbezogenen Daten werden für Zwecke der Maßnahmenabwicklung (z. B. Benachrichtigung über die Teilnahme oder Ausfall einer Veranstaltung, Abwicklung des Zahlungsverkehrs, spätere Information über neue Weiterbildungsveranstaltungen) gespeichert.

Bei Bedarf können Kontakte zwecks Bildung von Fahrgemeinschaften an weitere Angemeldete weitergegeben werden. Die LWK NRW wird die Daten ansonsten nicht für anderweitige Zwecke verwenden oder sie Dritten zugänglich machen. Dritte sind auch andere Stellen der LWK NRW, die nicht mit der Abwicklung der Weiterbildung oder der Abrechnung zu tun haben. Im Übrigen bleibt Ihr Widerspruchsrecht unberührt.

Teilnahmebeitrag (Gebühren)*

Einzelbuchung: Die Teilnahme an einem WiN - Präsenz- oder Online-Seminar außerhalb eines Abonnements kostet 78 €, die an einem Online-Seminar kostet 38 €.

WiN-Abonnement: Die Teilnahme an WiN - Weiterbildung im Netzwerk kostet im WiN-Abo pauschal 188 € pro Jahr und Person und ist unabhängig von der Anzahl der gebuchten Veranstaltungen (Ausnahme: nur eine PC-Schulung). Die Angemeldeten erhalten nach Buchung des WiN-Abos eine Rechnung. Eine Rückzahlung der Jahresgebühr wegen Nichtteilnahme an den Veranstaltungen ist nicht möglich.

WiN Feste Gruppe: Mitglieder einer Festen Gruppe schließen mit der LK NRW eine Vereinbarung über die unbefristete Inanspruchnahme von Weiterbildungsleistungen. Die Gebühr beträgt 188 €/Person/Jahr und wird im ersten Quartal per Rechnung erhoben. Eine Kündigung der Vereinbarung ist mit einer Frist von 3 Monaten zum Jahresende frühestens im zweiten Jahr möglich.

Die WiN-Gebühren (Einzelbuchung, Abo, Feste Gruppe) sind als Betriebsausgaben steuerlich absetzbar.

* Vorbehaltlich der Abstimmung der Hauptversammlung der Landwirtschaftskammer NRW zur neuen Gebührenordnung; gilt für TN aus NRW

Datum	Ort	Thema
16.01.	Online	Bauernhofpädagogik - Ist das was für mich und meinen Betrieb?
18.01.	Online	Aktuelles im Steuerrecht und Neuerungen zum Jahreswechsel
24.01.	Legden	Rindergesundheit (mit Betriebsbegehung)
25.01.	Online	Omega 3, Kurkuma und Co – Mit gesunder Ernährung Entzündungen lindern
31.01.	Online	Urlaub auf dem Bauernhof – Passt das zu meinem Betrieb?
06.02.	Borken	Frauenpower auf dem Hof – meist ohne Absicherung
20.02.	Online	Zöliakie Glutenunverträglichkeit - Weizen
21.02.	Online	Düngeportal NRW: Aktuelles rund um das Thema Düngung und Dokumentation
27.02.	Saerbeck	Die menschliche Seite der Hofübergabe
27.02.	Online	Ernährung und Psyche - Wie hängt das zusammen?
01.03.	Online	Bestpreis, Top-Wetter oder Breaking-News – Mit Push immer schnellstens informiert!
13.03.	Online	New Work - Tipps und Trends für Arbeitgeberinnen
14.03.	Haus Düsse	Digitales Herdenmanagement - Workshop für Einsteigerinnen
19.03.	Online	Strategien für die Mitarbeitergewinnung
21.03.	Online	EU-Agrarförderung mit der Anwendung ELAN-NRW - so gelingt die Antragsstellung 2024
10.04.	Online	Neuerungen in Windows 11 (max. 1 Schulung im WiN-Abo)

Alle Infos und Anmeldung:

www.landwirtschaftskammer.de > Weiterbildung > Weiterbildung Landwirtschaft > Landservice WiN

Datum	Ort	Thema
16.04.	Borken	Den Buchführungsabschluss fürs Controlling nutzen - Interpretation und Analyse
17.04.	Online	Wie Kommunikation im landwirtschaftlichen Familien-Unternehmen gelingen kann
23.04.	Borken	Foto- und Videographie mit dem Smartphone
24.04.	Online	Soziale Konditionalität 2025 - Schwerpunkt Arbeitsverträge
07.05.	Borken	Food- und Ernährungstrends 2024 - Veränderungen der Ernährungs- und Essgewohnheiten in unserer Gesellschaft
15.05.	Online	Soziale Konditionalität 2025 - Schwerpunkt Arbeitssicherheit
23.05.	Online	Agrardieselantrag
28.05.	Bornheim / Alfter	Exkursion: Positive Beziehungen zwischen Produzenten und Konsumenten gestalten – Facetten des Prosumings
29.05.	Online	Digitale Arbeitszeiterfassungssysteme
05.06.	Online	Kommunikation mit E-Mails und Co im landwirtschaftlichen Betrieb (max. 1 Schulung im WiN-Abo)
26.06.	Online	Das ABC der betrieblichen Versicherungen
18.07.	Online	GQS Hof-Check - Präsentation des Programms
25.07	Online	GQS Hof-Check - Übungen mit dem Programm
08.08.	Online	Notfallscheck für landwirtschaftliche Familienbetriebe - So finden Sie den Einstieg

Alle Infos und Anmeldung:

www.landwirtschaftskammer.de > Weiterbildung > Weiterbildung Landwirtschaft > Landservice WiN

Datum	Ort	Thema
06.09.	Online	Bestpreis, Top-Wetter oder Breaking-News – Mit Push immer schnellstens informiert!
10.09.	Online	Soziale Konditionalität 2025 - Schwerpunkt Arbeitsverhältnisse (Termin Prüfen!)
19.09.	Online	Ernährung und Psyche - Wie hängt das zusammen?
vorauss. Ende 09.	Münster	Inspiration Zukunft: Innovative Lebensmittel & digitale Lösungen, Exkursion
01.10.	Online	Food- und Ernährungstrends 2024 - Veränderung der Ernährungs- und Essgewohnheiten
10.10.	Online	Digital unterschreiben - Wie geht das und was ist zu beachten?
17.10.	Online	Vertragsmanagement: Verträge digital verwalten
29.10.	Online	Steuerliche Aspekte der Selbständigkeit von Frauen
05.11.	Online	Fachkräfte gewinnen - Gute Gründe für Inklusion
06.11.	Online	Excel im landwirtschaftlichen Betrieb (max. 1 Schulung im WiN-Abo)
13.11.	Online	Nachhaltiger Konsum
19.11.	Online	Mit „Stand Up Meetings“ Teamarbeit fördern - Erste Einblicke ins agile Projektmanagement
21.11.	Online	Omega 3, Kurkuma und Co - Mit gesunder Ernährung Entzündungen lindern
26.11.	Online	Fachkräfte gewinnen - Gute Gründe für Inklusion
28.11.	Meerbusch	Verträge lesen und verstehen

Alle Infos und Anmeldung:

www.landwirtschaftskammer.de > Weiterbildung > Weiterbildung Landwirtschaft > Landservice WiN



Alle Infos und Anmeldung über QR-Code

- Scannen Sie einfach den QR-Code mit Ihrer **Smartphone**-Kamera
- Sie gelangen zur Liste der WiN-Veranstaltungen 2024 auf der Website
- Wenn Sie an mehreren Veranstaltungen teilnehmen möchten, deren **WERT INSGESAMT ÜBER 188 €** liegt, lohnt sich das **WIN-ABO** für Sie. Buchen Sie das WiN-Abonnement, **BEVOR** Sie die einzelnen Veranstaltungen buchen.
- Wählen Sie danach Ihre einzelnen Veranstaltungen und melden sich jeweils online an.

Link zur Website, wenn Sie sich am **PC** anmelden möchten:

<https://www.landwirtschaftskammer.de/pcarusu/landwirtschaft#Landservice%20-%20WiN>

Alle Infos und Anmeldung:

www.landwirtschaftskammer.de > Weiterbildung > Weiterbildung Landwirtschaft > Landservice WiN



E-LEARNING „BÜROMANAGEMENT IM LANDWIRTSCHAFTLICHEN UNTERNEHMEN“

ELAN? TAM? HIT? DüV? Was für Chef und Chefin selbstverständlich ist, löst bei jemandem der nicht aus der Landwirtschaft kommt nur Staunen aus. Für das Büromanagement ist jedoch das Verständnis dieser Begriffe und was sich dahinter verbirgt wichtig.

Das E-Learning-Angebot mit über 20 Selbstlernmodulen richtet sich an Neulinge und Branchenfremde im Agrarbüro. Die Lernplattform Ilias macht es möglich, im eigenen Lerntempo zu lernen - am PC oder mobil per Smartphone.

Ebenso ist das E-Learning-Angebot für all diejenigen geeignet, die ihr Wissen festigen, auffrischen oder einfach mal für sich testen wollen. Fachbegriffe aus der Landwirtschaft werden einfach erklärt, so dass das Verstehen leichter gelingt. Kleine Praxisaufgaben und Fragen zum Abschluss sichern den Lernerfolg.

ONLINE-TREFFEN am 28.02., 28.03., 23.05. und 12.09.2024

Info: www.landwirtschaftskammer.de > Weiterbildung > Weiterbildung in der Landwirtschaft > Landservice „GANZJÄHRIG ONLINE LERNEN“

DER EINSTIEG IST JEDERZEIT MÖGLICH!



DER HOF-CHECK GIBT ANTWORTEN!

Mit dem QQS Hof-Check bekommen Sie schnell und einfach einen Überblick über alle gesetzlichen Anforderungen, die der Betrieb erfüllen muss. Zudem gibt es eine Dokumentenablage, die zeigt, welche Dokumente im Büro vorhanden sein müssen.

Darüber hinaus sind auch privatwirtschaftliche Anforderungen im Hof-Check enthalten, zum Beispiel QS, QM, Bioland, Demeter und weitere.

Erstellen Sie Ihre betriebsindividuelle Checkliste mit dem Checklisten-generator auf der Website www.nrw.gqs-hofcheck.de oder nutzen sie das Programm eGQSNRW mit mehr Funktionen auf Ihrem PC. Den Download erhalten Sie als Kundin der Landwirtschaftskammer NRW kostenfrei, zum Beispiel als WiN-Abonnentin.

Wenn Sie Fragen dazu haben, rufen Sie uns gern einfach an:

Heidrun Gerwin-Wegener
Telefon 0251 2376 353, E-Mail heidrun.gerwin-wegener@lwk.nrw.de

Charlotte van Gember
Telefon 0251 2376 896, E-Mail charlotte.vangember@lwk.nrw.de



WWW.NETZWERK-AGRARBUERO.DE

Auf unserer Website finden Sie einen großen Infopool, der Ihre Zeit im Agrarbüro effizienter & angenehmer macht. Ist das Büro gut organisiert, geht vieles leichter!

Den Agrarbüro-Newsletter können Sie kostenfrei auf der Website abonnieren.

Termine und Fristen
Dokumentationsaufgaben
Digitalisierung
Büroorganisation
Zeitmanagement
Ablageorganisation
Notfallcheck u. v. m.



Land Frauen

Westfälisch-Lippischer LandFrauenverband e. V.
Rheinischer LandFrauenverband e. V.

Gute
Ideen,
ein Netzwerk,
das anpackt und
viele Menschen,
die ein Lächeln
drauf haben!

LandFrauen
haben Herz und
Hirn da, wo sich
etwas ändern
darf, wo zusammen
gefeiert wird,
wo jede eine
Aufgabe für das
findet, was sie
begeistert.



Zusammen machen wir
aus einer starken
Stimme einen lauten Ruf,
der gehört wird.

Du schätzt dein Leben
auf dem Land?
Gestalten wir
gemeinsam das,
was dich bewegt!

Neugierig?
KLICK UND KOMM!



wllv.de



rheinische-
landfrauen.de



FERIENWOHNUNGEN, REITERHOF
MARKET GARDEN
GARTENPARTNERIN
DIREKTVERMARKTUNG & CAFÉ
DIREKTVERMARKTUNG & INNOVATION
ERLEBNISPÄDAGOGIK
RINDFLEISCHVERMARKTUNG
U. V. M.

INSPIRATION UND MOTIVATION FÜR NEUE WEGE IN DER LANDWIRTSCHAFT

„Mit den spannenden Podcasts wollen wir landwirtschaftliche Betriebsleiterinnen und Betriebsleiter ansprechen, die neue Ideen suchen. Dazu bietet die Audio-Serie viel Inspiration. Die Geschichten mitten aus dem Alltag, ganz nah an den Erfahrungen und Erlebnissen der Praktikerinnen und Praktiker, versprühen Pioniergeist“, sagt Rebecca Drees, Landservice-Beraterin der Landwirtschaftskammer NRW.

Die Podcasts machen Mut, Zukunft zu gestalten. Die Podcasts werden auf diesen Plattformen veröffentlicht: Apple Podcasts (früher iTunes), Spotify, Google Podcasts, Deezer, Amazon Music / Audible und sind unter dem Stichwort „Landservice-Gründerpodcast“ zu finden.

Und natürlich hier auf unserer Website:

<https://www.landwirtschaftskammer.de/landwirtschaft/landservice/beratung/podcast.htm>

BRÜCKE ZUR
KONFLIKTLÖSUNG
IN FAMILIE & BETRIEB

Perspektiven entwickeln & sichern

LANDWIRTSCHAFTLICHE FAMILIENBEGLEITUNG & MEDIATION

Sie suchen nach Wegen ...

- unterschiedliche Standpunkte offen und ehrlich miteinander auszutauschen
- in der Familie die komplexe Hofübergabe gemeinsam zu klären
- für offene Gespräche, weil vieles endlich ausgesprochen und angepackt werden sollte
- zu guten Lösungen für familiäre und betriebliche Entwicklungen
- komplexe Situationen, Widersprüche oder Gemengelage im Familienunternehmen zu klären

... dann sind Sie hier genau richtig!

Wir begleiten Sie und bieten einen moderierten Rahmen für herausfordernde Gespräche.



So erreichen Sie uns:

E-Mail: mediation@lwk.nrw.de

Tel.: 0251 2376-330

Mehr zu diesem Beratungsangebot und Ihre Ansprechpartner*innen finden Sie auf unserer Internetseite:



FOLGT UNS AUF
INSTAGRAM!

Neu!



[@landleben.nrw](https://www.instagram.com/landleben.nrw)

SPANNENDE INFOS

- Ausflugstipps
- Saisonale Rezepte
- Gartentipps
- Hof-Insights



**GLEICH
ANMELDEN!**

WIN

ICH BIN DABEI!

**WIR
MACHEN DEIN
WIN
PROGRAMM**

Weitere Bildungsangebote
findest Du unter:

- www.netzwerk-agrarbuero.de
- www.landwirtschaftskammer.de
- www.wllv.de
- www.rheinische-landfrauen.de



WiN-KOORDINATORIN

Heidrun Gerwin-Wegener, Tel. 0251 2376-353,
heidrun.gerwin-wegener@lwk.nrw.de



Dagmar Vestrick, Tel. 02861 9227-75,
dagmar.vestrick@lwk.nrw.de



Katja Hübner, Tel. 05272 3701-224,
katja.huebner@lwk.nrw.de



Beatrix Söhngen, Tel. 02303 96161-52,
beatrix.soehngen@lwk.nrw.de



Maria Nacke-Pollmann, Tel. 02162 3706-71,
maria.nacke-pollmann@lwk.nrw.de



Indra Torres, Tel. 0221 5340-138,
indra.torres@lwk.nrw.de

HERAUSGEBER

Landwirtschaftskammer Nordrhein-Westfalen
Fachbereich Landservice, Regionalvermarktung
Nevinghoff 40, 48147 Münster, Tel. 0251 2376-444
Stand: Januar 2024

Scan mich!

