



ZIV-TAGUNG  
FÜR LANDFRAUEN

# INFOS & ANMELDUNG

Teilnehmerbeitrag  
inkl. Verpflegung: 20 €

Bitte melden  
Sie sich bis zum  
**02. März 2023**  
bei der  
**Landesgeschäftsstelle**  
an:

Rheinischer  
LandFrauenverband e.V.  
Nevinghoff 40  
48147 Münster  
Tel.: 0251 2376-456  
Fax: 0251 2376-432  
info@rheinische-landfrauen.de  
www.rheinische-landfrauen.de

Gefördert durch:



Bundesministerium  
für Ernährung  
und Landwirtschaft

aufgrund eines Beschlusses  
des Deutschen Bundestages



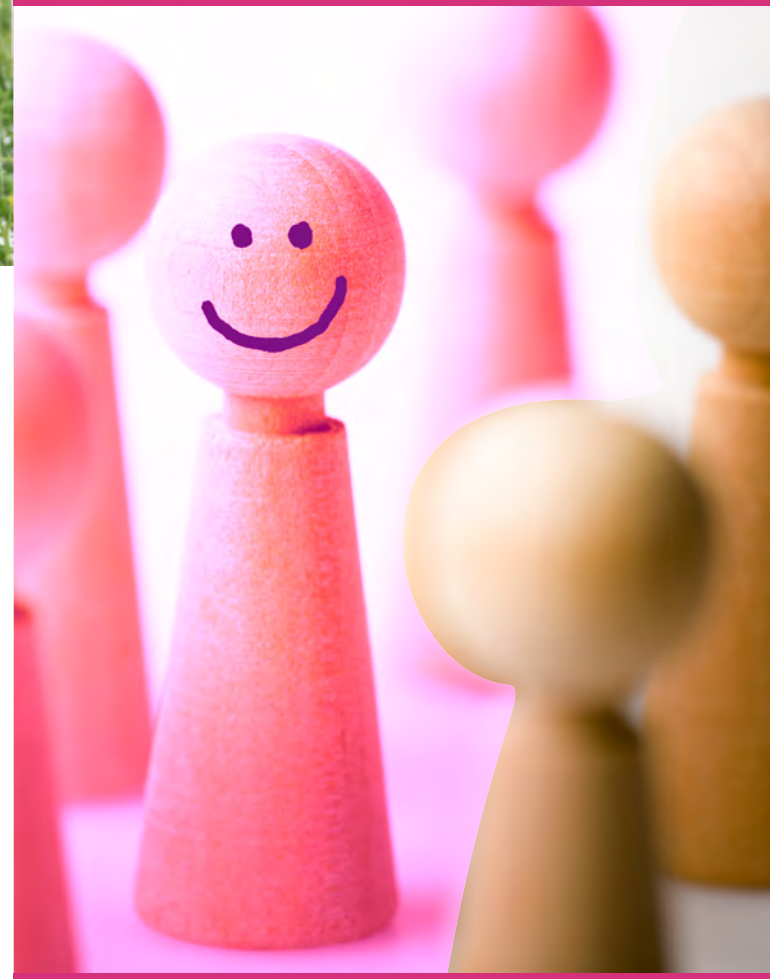
# ANFAHRT

Bildungszentrum Gartenbau Essen  
Külshammerweg 18-26 ■ 45149 Essen ■ Tel.: 0201 87965-0



Fotos: C. Schülter, EltProd (3) © stock.adobe.com

## FRAUEN IN DER LANDWIRTSCHAFT - MEHR ALS DIE BESSERE HÄLFTE!



ZIV-TAGUNG FÜR LANDFRAUEN  
des Deutschen LandFrauenverbandes e.V.  
in Zusammenarbeit mit dem  
Rheinischen LandFrauenverband e.V.

**Land Frauen**  
Deutscher LandFrauenverband e.V. (dlv)

**Land Frauen**  
Rheinischer LandFrauenverband e.V.

08. März 2023  
09:30 Uhr  
Bildungszentrum Gartenbau  
in Essen

## FRAUEN IN DER LANDWIRTSCHAFT - MEHR ALS DIE BESSERE HÄLFTE!

Die Ergebnisse der Studie „Frauen in der Landwirtschaft“ des Deutschen LandFrauenverbandes zusammen mit dem Thünen-Institut und der Uni Göttingen wurden im September 2022 veröffentlicht. Besonders die Ergebnisse der Befragung aus den Bereichen "Pflege und Care-Arbeit" sowie "eigene Gesundheit und Vorsorge" werden durch fachkundige Referentinnen genauer vorgestellt und müssen diskutiert werden!

Teilnehmerinnen aus NRW im neu gegründeten Unternehmerinnen-ausschuss des Deutschen Bauernverbandes stellen sich, ihre Motivation und Zielsetzung sowie ihre ersten Erfahrungen in diesem Gremium vor!

Wir freuen uns besonders, dass Herr Staatssekretär Dr. Martin Berges zugesagt hat, auf der Tagung aus Sicht des Landwirtschafts- und Verbraucherministeriums NRW zur aktuellen Situation der Land- und Gartenbaubetriebe Stellung zu nehmen.

Am Nachmittag wird es um die Themen Motivation und Resilienz gehen: Wie kann die eigene Motivation erhalten werden? Wie können Dritte motiviert werden? Wie komme ich durch schwierige, belastende Situationen? Eine erfahrene Trainerin wird hierzu berichten und Tipps geben.

Wir laden Sie herzlich ein, bei der Tagung dabei zu sein.

09:30 Uhr

Anreise,  
Begrüßungskaffee

09:45 Uhr

Eröffnung,  
Begrüßung  
Jutta Kuhles, RhLV-Präsidentin

10:00 Uhr

**Die Landespolitik mit Blick auf die Frauen in der Landwirtschaft**  
Staatssekretär Dr. Martin Berges, Ministerium für Landwirtschaft und Verbraucherschutz des Landes NRW

10:30 Uhr

**Ergebnisse Bäuerinnenstudie | u. a. zur Altersvorsorge**  
Imke Edebohls, Susanne Padel, Thünen-Institut

12:00 Uhr

**Bericht aus dem Unternehmerinnenausschuss des Deutschen Bauernverbandes**  
Christina Ingenrieth, Kristine Hourtz

13:00 Uhr

MITTAGESSEN

14:00 Uhr

**Aktion gegen das Mittagstief**

14:15 Uhr

**Motivation und Resilienz**  
Maria-Christina Nimmerfroh, Diplom Psychologin

16:15 Uhr

**Abschluss**

16:30 Uhr

**Ende der Veranstaltung**