

Wer wir sind

Landwirtschaft zum Anfassen

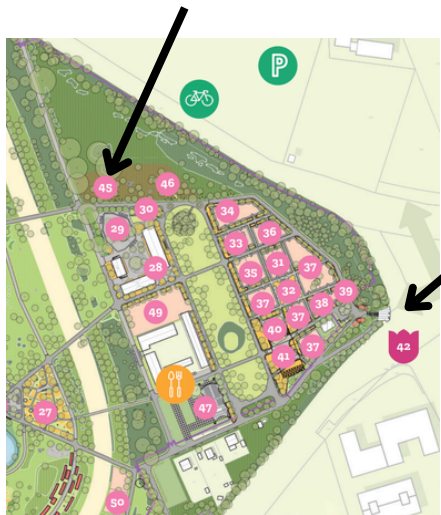
Hier zeigen „echte“ Bäuerinnen und Bauern ihre Leidenschaft für den Beruf, ihr Können im Umgang mit Technik und Tieren sowie ihre Verbundenheit mit der Tradition. Wir zeigen ein lebendiges und authentisches Bild der zeitgemäßen Landwirtschaft.

Unter der Federführung des Rheinischen Landwirtschafts-Verbandes und der Kreisbauernschaft Neuss-Mönchengladbach beteiligen sich zahlreiche Organisationen aus der Ernährungs- und Landwirtschaft.

Der Rheinische Landwirtschafts-Verband vertritt seit mehr als 130 Jahren die Interessen seiner rund 15.000 Mitglieder und ist somit die einheitliche Berufsvertretung für die rheinischen Bäuerinnen, Bauern und ihre Familien.

Hier finden sie uns

Forum Landwirtschaft | Obertorweg 69 | Stand Nr. 45



Anfahrt

Kostenpflichtige Parkmöglichkeiten für Besucher sind auf dem Kirmesparkplatz Neuss vorhanden.

Die Adresse für das Navi lautet: Derendorfweg, 41460 Neuss

Hunde benötigen eine eigene Eintrittskarte und dürfen angeleint mit auf das Gelände.

Für die Unterstützung danken wir den folgenden Sponsoren



#AusGutemGrundAusNRW



Gefördert durch

Ministerium für Landwirtschaft und Verbraucherschutz des Landes Nordrhein-Westfalen



Weitere Informationen erhalten Sie hier

Rheinischer Landwirtschafts-Verband e.V.

Rochusstraße 18 | 53123 Bonn

E-Mail: karl.nacke@rlv.de | www.rlv.de

oder unter:

<https://www.landesgartenschau-neuss.de>

Stand: 09.04.2026 - Änderungen vorbehalten



Rheinischer
Landwirtschafts-Verband e.V.



Landesgartenschau Neuss
Am Königsmorgen, Langemarckstraße,
41460 Neuss

Donnerstag, 16. April - Sonntag, 11. Oktober 2026

täglich von 10.00 - 18.00 Uhr

Das erwartet Sie bei uns

Alles rund um die landwirtschaftliche Produktion

Neben Informationen zu den Themen Milch, Fleisch und Pflanze werden auch Informationen zu den Themen nachwachsende Rohstoffe, Getreideanbau, Unterrichtsmaterial für Schulklassen, Agrotourismus, gesunde Ernährung und Lernort Bauernhof im Forum Landwirtschaft thematisiert.

Grünes Klassenzimmer

Unterricht von speziell dafür geschulten LandFrauen und Landwirten für Schulklassen zu den Themen:

- *Unser Getreide – Ihr Weizenmehl:*
Vom Acker als Weizenkorn zur Plange Getreidemühle
- *Aus Grün wird Weiß:*
Vom Gras ins Glas - Woher kommt unsere Milch?



Lernort Natur der Kreisjägerschaft Neuss

Der Lernort Natur bringt allen Besuchern unsere heimische wildlebende Tierwelt näher. Sei es an den Themen-Wochenenden durch die Rollende Waldschule oder eine Ausstellung mit Niederwild an den übrigen Wochenenden. Für die Kleinen gibt es tolle und spannende Mitmachaktionen!

Lesestoff

Der Rheinische Landwirtschafts-Verlag bietet die LZ-Rheinland sowie eine Schmöcker-Ecke an.

Aktionen und Programm

April

16. Do.	NRW is(s)t gut! Vielfalt erleben - Zukunft schmecken <i>Ernährung-NRW e.V.</i>
	Einweihung des Projekts „Kunst trifft LandFrau“ <i>LandFrauen Neuss-Mönchengladbach</i>
18.-19. Sa.-So.	Nutz-Hanf im Rheinland: Anbau und Verarbeitung bis zum Endprodukt <i>Rhein. Erzeugergemeinschaft Nutz-Hanf</i>
23. Do.	Tag des Bieres - Von der Gerste zum Bier <i>Brauerbund Bolten Korschenbroich-Neuss</i>
25.-26. Sa.-So.	Heimische Hülsenfrüchte – Helden auf Acker & Teller <i>Landwirtschaftskammer NRW</i>

Mai

02.-03. Sa.-So.	Die Pflanzendoktoren des Pflanzenschutzdienstes <i>Landwirtschaftskammer Köln-Auweiler</i>
9. Sa.	Tag der LandFrauen <i>Rheinischer LandFrauenverband e.V.</i>

10. So.	Käse-Geschichte live erleben – Thementag mit Käsepionierin Maria Reymer <i>Landesvereinigung Milch NRW</i>
15.-16. Fr.-Sa.	Torf reduziert gelingt! Inspiration und Ideen für die Gartenpraxis 2026 <i>Landwirtschaftskammer NRW</i>
16. Sa.	NRW is(s)t gut! Genussvoll. Gestern. Heute. Morgen. <i>Ernährung-NRW e.V.</i>
23.-24. Sa.-So.	Nutz-Hanf im Rheinland: Anbau und Verarbeitung bis zum Endprodukt <i>Rhein. Erzeugergemeinschaft Nutz-Hanf</i>
30. Sa.	Tag der Jungen Jäger - Die Jagd ist jung! <i>Kreisjägerschaft Neuss</i>
	Live kochen & probieren: fruchtig, köstlich, marmeladig <i>Rheinische LandFrauen</i>
31. So.	Kochshow mit Björn Freitag <i>Landesvereinigung Milch NRW</i>

Juni

01. Mo.	Internationaler Tag der Milch <i>Landesvereinigung Milch NRW</i>
01.-05. Mo.-Fr.	Milchwoche <i>Landesvereinigung Milch NRW</i>
05.-06. Fr.-Sa.	Lernort Bauernhof <i>Stadt und Land NRW</i>
07. So.	Eröffnung der Frühkartoffelsaison mit der Rheinischen Kartoffelkönigin 2026 <i>REKA Rheinland - Erzeugergemeinschaft Kartoffel</i>
11. Do.	Landwirtschaftliches Klassenzimmer für Lehrer <i>nachmittags</i>
13.-14. Sa.-So.	Wildbret - Wochenende Nachhaltig, regional, gesund und vor allem vielfältig! <i>Kreisjägerschaft Neuss</i>
20. Sa.	Die Kartoffel neu entdecken <i>LandFrauen Neuss-Mönchengladbach</i>
27.-28. Sa.-So.	Landwirtschaft und Wasser – ein Kreislauf der Verantwortung <i>Landwirtschaftskammer Köln-Auweiler</i>

Juli

04.-05. Sa.-So.	Bärenstarke Beeren <i>Provinzialverband Rheinischer Obst- & Gemüsebauer</i>
12. So.	Tag der Jagdhunde Training von heute für den Jagdhund von morgen! <i>Kreisjägerschaft Neuss</i>

18.-19. Sa.-So.	Wilde Kräuterküche <i>LandFrauen Neuss-Mönchengladbach</i>
25.-26. Sa.-So.	Bienen - Honig – Imker <i>Landwirtschaftskammer NRW</i>

August

02. So.	Landservice – Bauernhoferlebnisse und Regionales im Rheinland <i>Landwirtschaftskammer NRW</i>
07. Fr.	Internationaler Tag des Bieres <i>Brauerbund Bolten Korschenbroich-Neuss</i>
08.-09. Sa.-So.	Kitzretter-Wochenende Gelebter Naturschutz mit moderner Technik! <i>Kreisjägerschaft Neuss</i>
15.-16. Sa.-So.	Vielfältig, gesund und lecker: Gemüse in allen Variationen <i>Provinzialverband Rheinischer Obst- & Gemüsebauer</i>
23. So.	Tag der Jagd Faszination Jagd – Natur leben, lieben und schützen! <i>Kreisjägerschaft Neuss</i>
27.08.-03.09. Do.-Do.	Neusser Bürger Schützenfest - Bitte Sonderprogramm der Landesgartenschau beachten

September

05. Sa.	Öko? Logisch! – Mitmachquiz für Groß & Klein <i>Landwirtschaftskammer NRW</i>
06. So.	Aktionstag von der Biene zum Honig mit der Imkerei Kapellen <i>LandFrauen Neuss-Mönchengladbach</i>
19.-20. Sa.-So.	Rheinischer Rübenzucker - Lebensmittelerzeugung vor der „Haustür“ <i>Rheinischer Rübenbauer-Verband</i>
	Bauer und Gärtner schöpfen Mut: Kompost macht den Boden gut <i>Rheinischer Kompostverbund Reterra</i>
26.-27. Sa.-So.	Biodiversität und Artenschutz in der Landwirtschaft <i>Landwirtschaftskammer NRW</i>
29. Di	Reineres Wasser durch Kooperation von Wasser- und Landwirtschaft <i>Neusser Wasserkooperationen</i>

Oktober

03. Sa.	Tag der Falkner - Die hohe Kunst der Greifvogeljagd – hautnah miterleben! <i>Kreisjägerschaft Neuss und dt. Falknerorden</i>
10.-11. Sa.-So.	Im Paradies verboten, in Neuss erwünscht: Apfelprobiertage <i>Provinzialverband Rheinischer Obst- & Gemüsebauer</i>